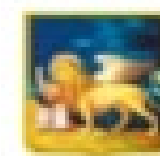




REGIONE DEL VENETO



ULSS3
SERENISSIMA

Giornata Mondiale del Diabete

Esercitiamoci a sconfiggere il diabete

Domenica 19 Novembre 2023

Presso Villa Farsetti di S.M. di Sala Via Roma, 1, 30036



PROGETTO PIEDE DIABETICO

- ❖ PREVENZIONE PRIMARIA
- ❖ PREVENZIONE SECONDARIA
- ❖ EDUCAZIONE AL PAZIENTE



COSA PUOI FARE PER PREVENIRE IL PIEDE DIABETICO?

- ❖ IGIENE DEI PIEDI: Ispezione e controllo pelle ed unghie- Lavaggio con acqua tiepida (30-35°)- Asciugare bene i piedi
- ❖ CURA DEI PIEDI: Utilizzo calze di cotone- Massaggiare il piede- Misurazione temperatura
- ❖ ATTENZIONE ALLE CALZATURE: Indossare calzature con struttura stabile, tomaia senza cuciture, lacci-velcri o fibbie per poter fornire un supporto al piede. Almeno 7mm piu' lunghe . Rivolgetevi a personale competente per l'acquisto



COSA DEVI OSSERVARE

- ❖ Un piede è molto più caldo o molto più freddo
- ❖ Un piede è più scuro (bluastro) o più rosso dell'altro
- ❖ Il piede è gonfio
- ❖ Ci sono bolle, graffi, tagli, ematomi
- ❖ Ci sono Macchie o secrezioni sul calzino
- ❖ Ci sono callosità sulla pianta o sul dorso o fra le dita dei piedi- o ragadi
- ❖ Le unghie sono ispessite



LE LESIONI PODALICHE

Le lesioni podaliche, espressione di quadri patologici locali o sistemici.





FORMAZIONI CALLOSE

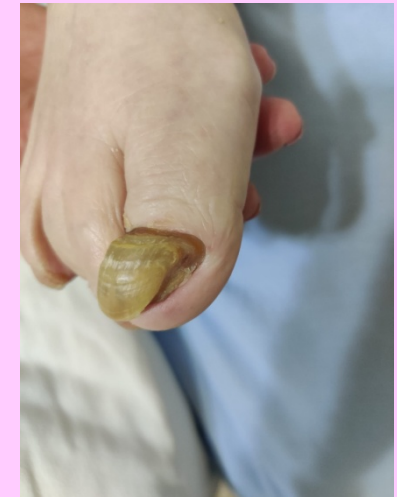
- Ipercheratosi; Tylomi; helomi;
Onicofosi





ONICOPATIE

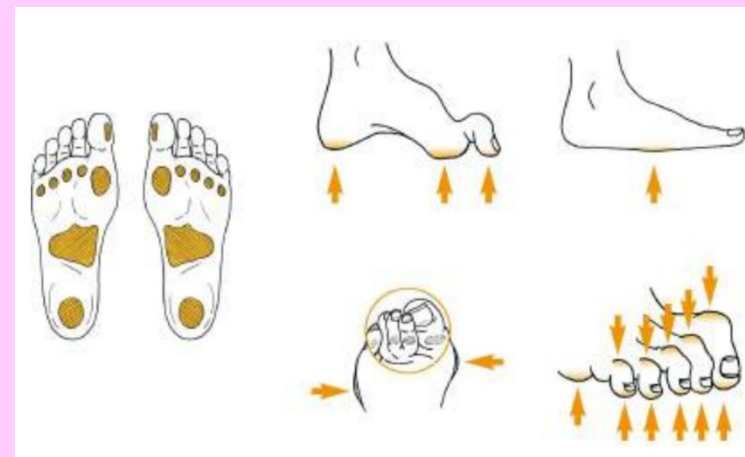
- Onicocriptosi
- Onicogrifosi
- Onicomicosi
- Onocodistrofia Psoriasica





Le linee guida IWGDF (International Working Group on Diabetic Foot) 2019

- Identificazione del piede a rischio
- Ispezionare ed esaminare regolarmente il piede a rischio
- Educare il paziente ,la famiglia e gli operatori sanitari
- Gestione calzature adeguate
- Trattamento dei fattori di rischio per l'ulcerazione





IL PODOLOGO: L'APPROCCIO TERAPEUTICO

- **Valutazione:** Anamnesi, esame obiettivo e valutazione funzionale e morfo-strutturale dei piedi nel paziente. Valuta l'entità e la natura delle deformità. Questa valutazione aiuterà a determinare il giusto approccio terapeutico sempre in collaborazione con il MMG e specialisti.
- **Gestione:** creazione ortesi in silicone su misura per ridurre la formazione di helomi inter-digitali e tilomi apicali. Riduzione delle ipercheratosi, le ipertrofie ungueali ed educa il paziente ad una corretta igiene e cura dei piedi.
- **Follow-up:** Informare il paziente che eseguire trattamenti podologici periodici, riduce il rischio di ulcerazioni e compromissioni meccaniche.



RICORDATI DI...

- ❖ AVERE CURA DEL TUO DIABETE PER EVITARE PROBLEMI COME IL PIEDE DIABETICO
- ❖ CONTROLLARE SPESSO IL LIVELLO DEGLI ZUCCHERI NEL SANGUE, IL COLESTEROLO E LA PRESSIONE SANGUIGNA
- ❖ NON FUMARE
- ❖ SEGUIRE UNA DIETA CON POCHI ZUCCHERI
- ❖ FARE LUNGHE PASSEGGIATE PER MIGLIORARE LA CIRCOLAZIONE DEL SANGUE



Dott.ssa in Podologia Jessica Maurotti
Master in podopatia diabetica
Scuola di alta specializzazione SEWC
info@podologiamaurotti.it